



Haus für Kinder Stahlwerk Annahütte gGmbH
Max-Aicher-Allee 4 • 83404 Ainring-Hammerau
www.hfk-sah.de • E-Mail: therapie@hfk-sah.de
Ergotherapie Tel.: +49 8654 777 0350
Logopädie Tel.: +49 8654 777 1533



**THERAPEUTISCHE PRAXIS
IM HAUS FÜR KINDER**
Ergotherapie & Logopädie



ERGO- THERA- PIE & LOGO- PÄDIE

Logopädie:

Die Logopädie hat zum Ziel, das Kind in seinen sprachlichen und kommunikativen Fähigkeiten zu unterstützen.

Störungsbilder:

- Sprachentwicklungsstörungen (Störungen des Lauterwerbs, des Wortschatzes, der Grammatik)
- Sprechstörungen (Artikulationsstörungen, Stottern, Poltern, kindliche Sprechapraxie, verbale Entwicklungsdyspraxie)
- Kindliche Stimmstörungen
- Kindliche Schluckstörungen
- Auditive Verarbeitungs- und Wahrnehmungsstörung
- Hörstörungen
- Mutismus
- Rhinophonie/lalie

Ergotherapie:

Ergotherapie in der Pädiatrie umfasst die Begleitung von Kindern vom Säuglings- bis ins Jugendalter, die in ihrer Entwicklung verzögert, in ihrer Selbstständigkeit und Handlungsfähigkeit eingeschränkt und von Behinderung bedroht oder betroffen sind.

Störungsbilder:

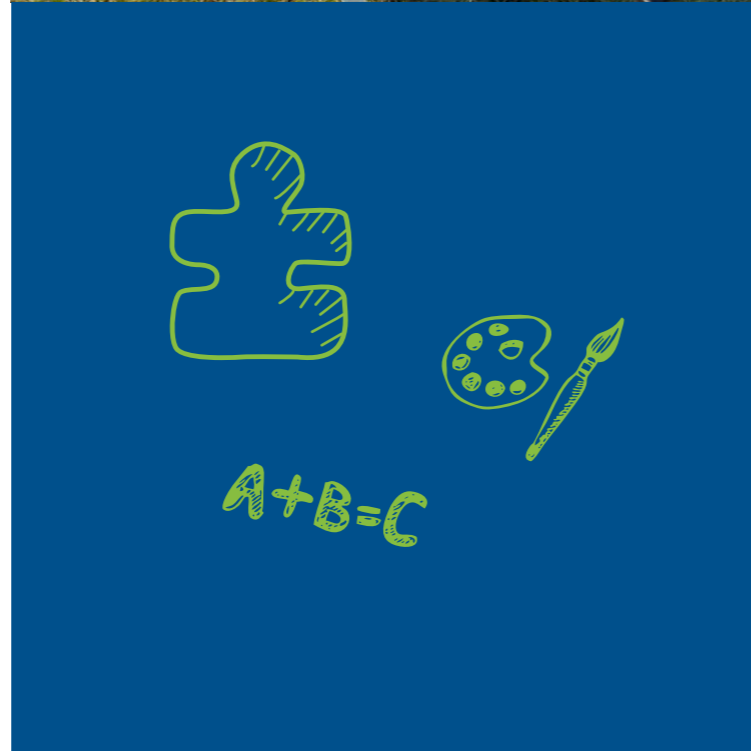
- Störungen der Aufnahme und Weiterverarbeitung von Sinnesreizen
- Einschränkungen im Bewegungsablauf, der grob- und feinmotorischen Koordination, der Tonus- und Gleichgewichtsregulation
- Einschränkungen im Alltag durch taktile Hyper- oder Hyposensibilität
- Beeinträchtigungen der kognitiven Entwicklung z.B. Gedächtnis- und Aufmerksamkeitsstörungen
- Lern- und Leistungsstörungen
- Auffälligkeiten in der emotionalen Entwicklung und der Verhaltenssteuerung wie soziale Unsicherheit, Hyperaktivität, Aggressivität, Impulsivität und Autismus
- Spezielle neuropädiatrische Erkrankungen und Bewegungsstörungen



Mehr Informationen zu uns und unserer Arbeit finden Sie unter:
www.hfk-sah.de



$2+2=4$



Termine nach telefonischer Vereinbarung

Zulassung für alle gesetzlichen und privaten Krankenkassen